

## Светодиодные светильники

# FSL



### **Назначение**

Предназначен для общего освещения улиц, дорог, площадей, кварталов и для наружного освещения различных объектов.

### **Корпус**

Сплав алюминия (с анодированным и полимерным покрытием).

### **Оптика**

Полиметилметакрилат.

### **Источник света**

Высокоэффективные светодиоды Nichia.



Уличное освещение, Белоруссия,  
г. Бобруйск

**ФЕРЕКС**

# Светодиодные светильники серии FSL

## Технические характеристики

- Напряжение питающей сети: 176 - 264 В
- Частота питающей сети: 47-63 Гц
- Коэффициент мощности (cos φ): не менее 0,96
- Класс защиты от поражения электрическим током: I
- Производитель светодиодов: Nichia
- Пульсации светового потока не более: 1%
- Индекс цветопередачи: Ra > 70
- Цветовая температура: 4700 - 5300 К
- Степень защиты от воздействия окружающей среды: IP 65
- Температура эксплуатации: от -40 до +50
- Вид климатического исполнения: У1
- Ресурс работы светильника: не менее 100 000 часов
- Заводская гарантия на светильник: 5 лет



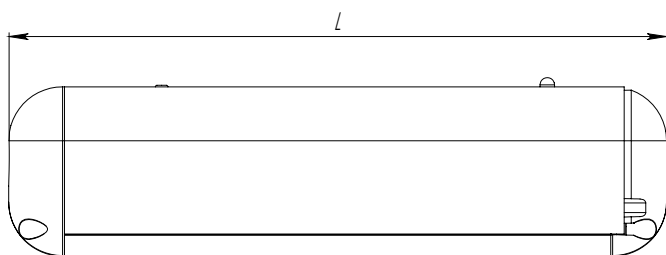
## Возможно применение во взрывоопасных зонах класса 1 и 2

При взрывозащищенном исполнении в название модификации добавляются буквы "Ex", следующим образом: Ex-FSL XX-XX-XX-XX. Полный список доступных модификаций уточняйте у менеджера.

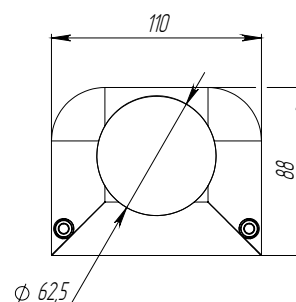
### Маркировка взрывозащиты

для модификаций 28-52 Вт Ex e mb II T4 Gb X / Ex tb mb IIIC T85° C Db X

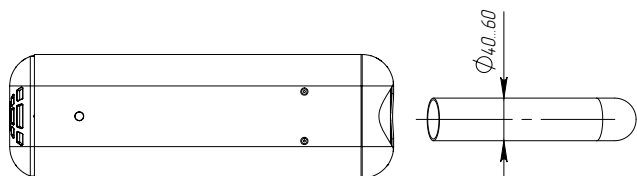
## Габариты и монтаж



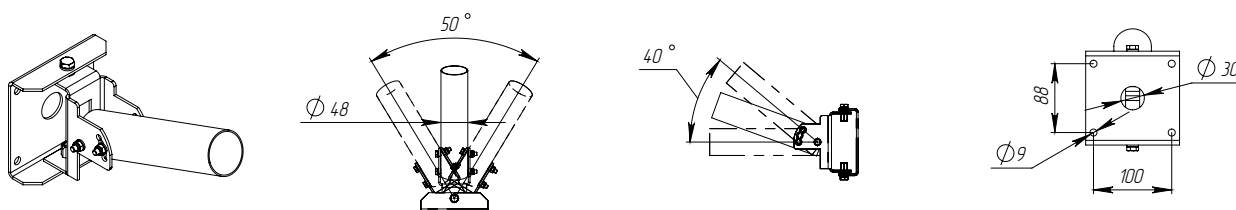
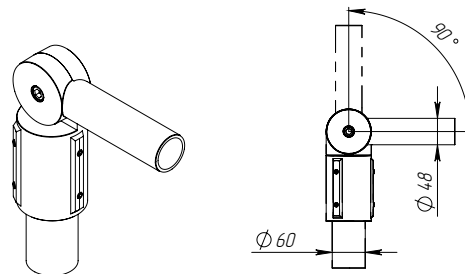
консольное



переходной поворотный кронштейн



поворотный кронштейн



# Модификации серии FSL

## Тип кривой силы света Г – глубокая 60°

Модификация	Потребляемая мощность в номинальном режиме, Вт	Световой поток светильника (Ta=25°C), Лм	Материал рассеивателя	Крепление: консольное, Ø трубы мм	Габаритные размеры светильника, мм	Масса светильника не более, кг
FSL 07-35-50-Г60	35	4637	ПММА	48	400x110x88	3
FSL 07-52-50-Г60	52	6890	ПММА	48	400x110x88	3

## Тип кривой силы света Д – косинусная 120°

FSL 07-35-50-Д120	35	4952	прозрачный ПК	40-60	400x110x88	3
FSL 07-52-50-Д120	52	7357	прозрачный ПК	40-60	400x110x88	3

## Тип кривой силы света К – концентрированная 15°

FSL 07-35-50-K15	35	4543	ПММА	40-60	400x110x88	3
FSL 07-52-50-K15	52	6749	ПММА	40-60	400x110x88	3

## Тип кривой силы света К – концентрированная 30°

FSL 07-35-50-K30	35	4655	ПММА	40-60	400x110x88	3
FSL 07-52-50-K30	52	6916	ПММА	40-60	400x110x88	3

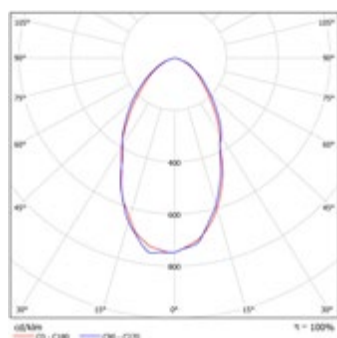
## Тип кривой силы света Ш2 – широкая

FSL 07-35-50-Ш2	35	4718	ПММА	48	400x110x88	3
FSL 07-52-50-Ш2	52	7010	ПММА	48	400x110x88	3

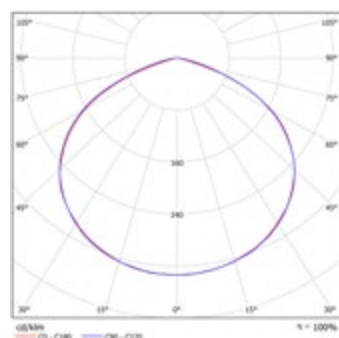
## Тип кривой силы света Ш3 – широкая

FSL 07-35-50-Ш3	35	4690	ПММА	48	400x110x88	3
FSL 07-52-50-Ш3	52	6968	ПММА	48	400x110x88	3

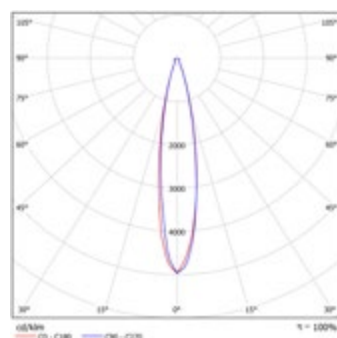
Г – глубокая 60°



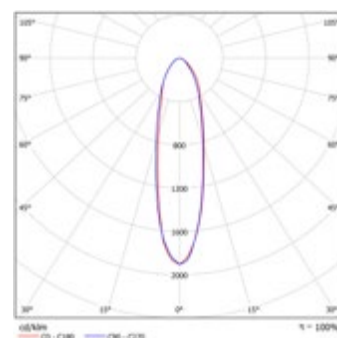
Д – косинусная 120°



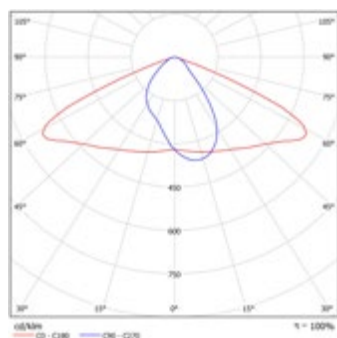
К – концентрированная 30°



К – концентрированная 15°



Ш2 – широкая



Ш3 – широкая

